



Київ, 23 листопада 2017 р.

**ЄВРОПЕЙСЬКИЙ ФОРУМ З ПИТАНЬ ОБМІНУ  
ІНФОРМАЦІЄЮ В СФЕРІ ЕНЕРГЕТИКИ - ebIX®**

**Kees Sparreboom**

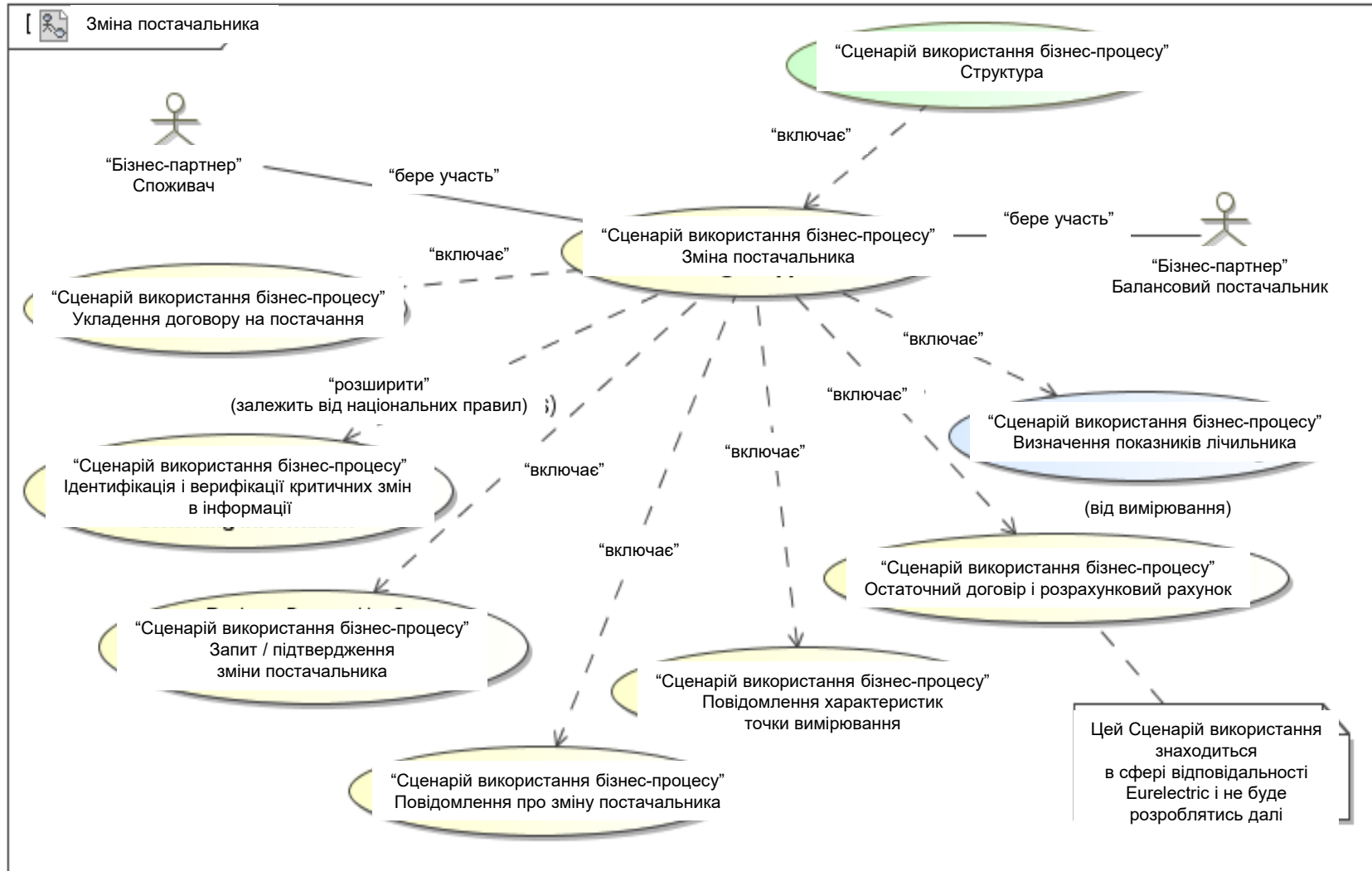
**РОБОТА ebIX® : СПЕЦИФІКАЦІЯ БІЗНЕС-  
ВИМОГ**

## Специфікація бізнес-вимог

- Специфікація бізнес-вимог – це структурований (за допомогою методології UML) опис процесів, використання ролей і взаємодії між ними.
- Специфікації бізнес-вимог створюються бізнесменами для бізнесменів
- Членами є учасники бізнес-груп у межах ebIX®
- ebIX® охоплює найбільш актуальні процеси на ринку споживачів

**Приклад: Специфікація  
бізнес-вимог для зміни  
балансового  
постачальника**

# Зміна балансового постачальника

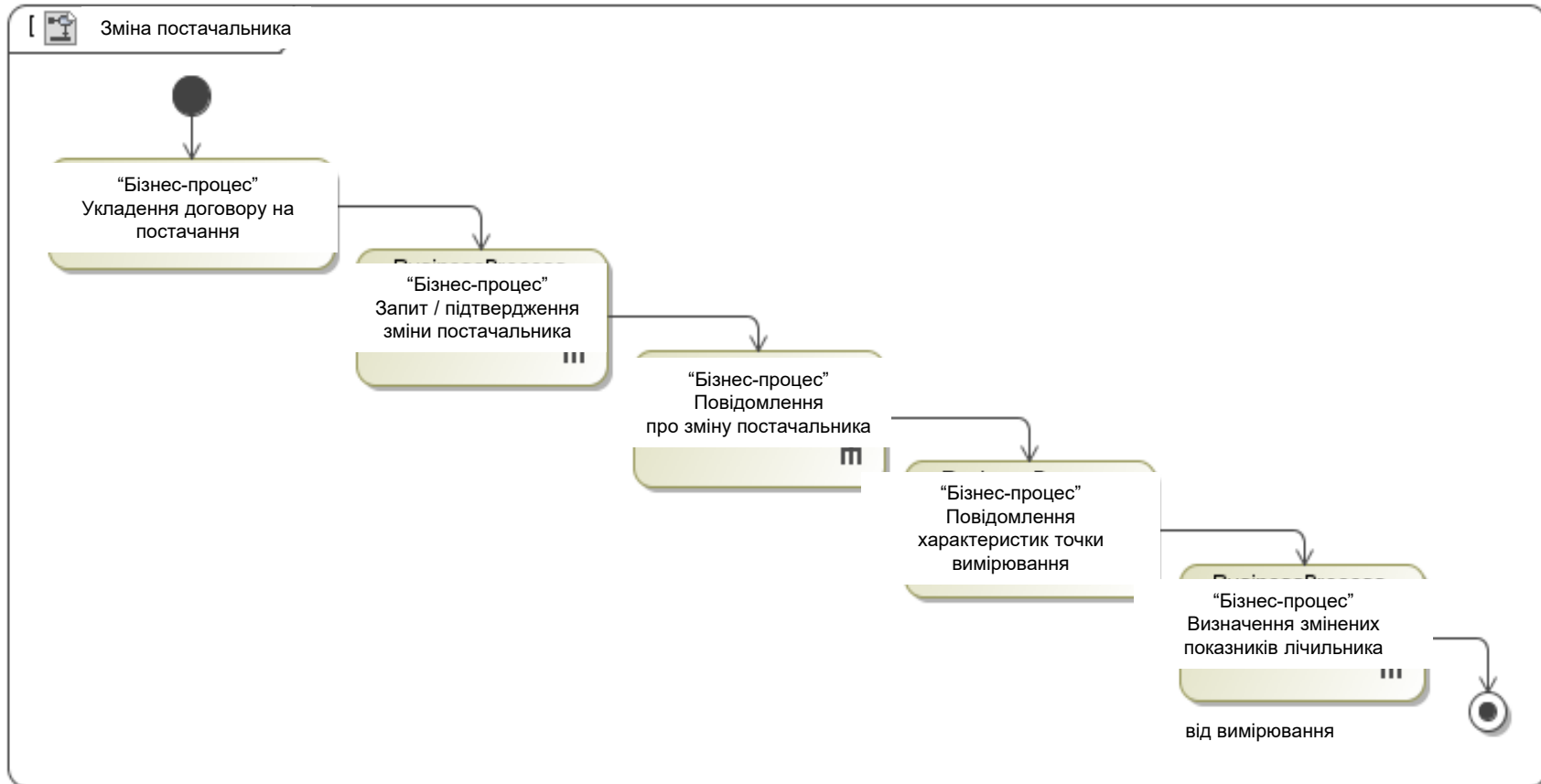


# Сценарій використання



Опис сценарію використання: Зміна постачальника	
визначення	Це процес, коли <i>Новий балансовий постачальник</i> (разом зі <i>Стороною, відповідальною за підтримання балансу</i> ) буде зареєстрований у реєстрі <i>Точки вимірювання</i> як новий постачальник для <i>Точки вимірювання</i> . <i>Адміністратор</i> <i>Точки вимірювання</i> виконує всі необхідні оновлення для Зміни Постачальника, у тому числі поширення вихідних даних для коригування баз даних бізнес-партнерів.
Починається коли	Коли <i>Споживач</i> подає запит на контракт з <i>Новим балансовим постачальником</i> , і розпочинається процес Зміни постачальника
Передумова	<i>Новий балансовий постачальник</i> має всю необхідну інформацію і може подавати заявку на Зміну Постачальника
Завершується коли	Коли Заявка на Зміну Постачальника підтверджується або відхиляється, і якщо підтверджується, що всі сторони-учасники проінформовані про Зміну Постачальника, і вихідні дані задіяної <i>Точки вимірювання</i> були повідомлені сторонам-учасникам.
Постумова	<i>Споживач</i> змінив <i>Балансового Споживача</i> , і всі сторони-учасники обмінялись вихідними даними і синхронізували їх, у тому числі визначили показники лічильника, який має відношення до Зміни Постачальника, і обмінялись ними.

# Послідовність дій

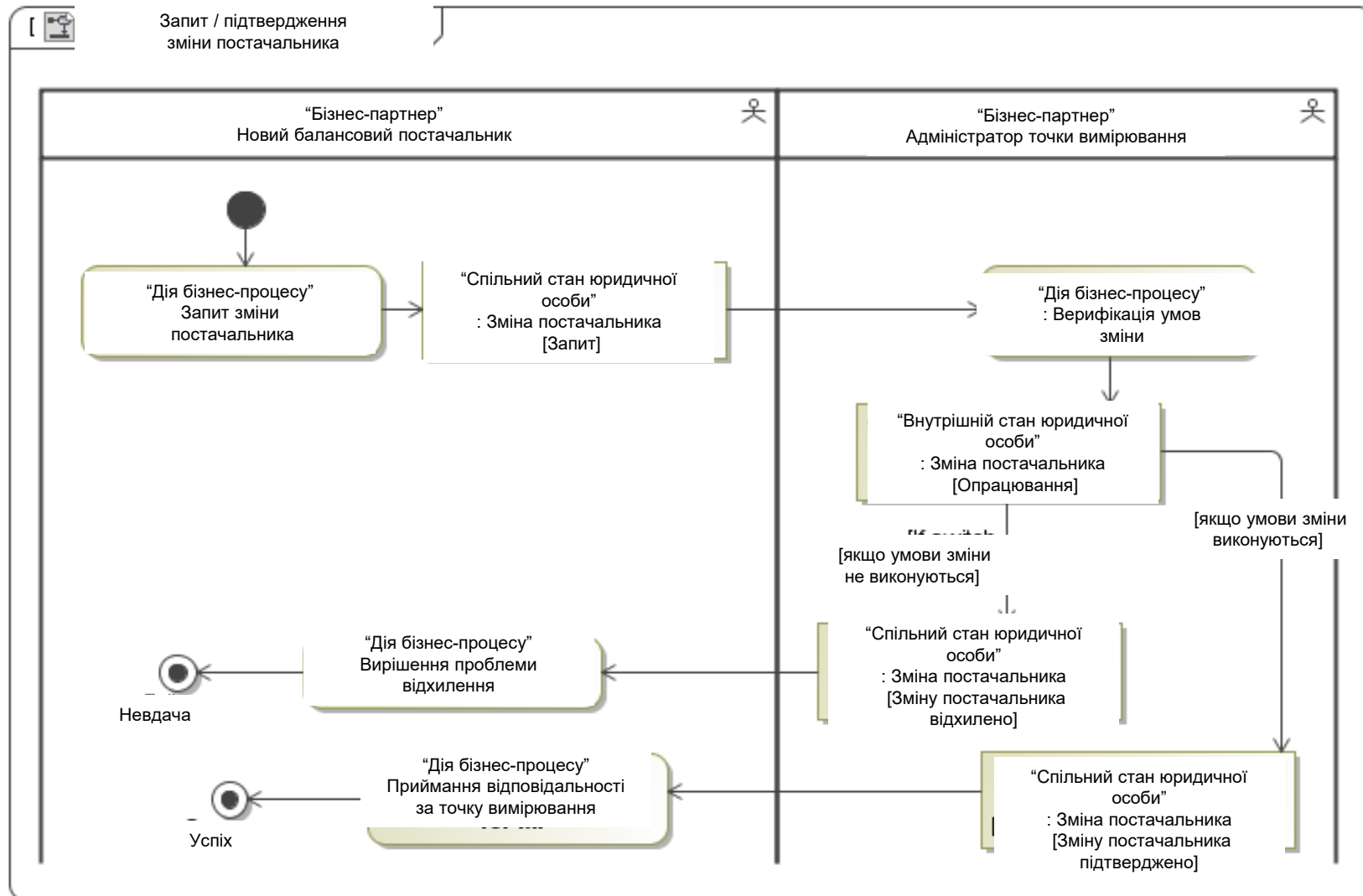


# Запит - Відповідь

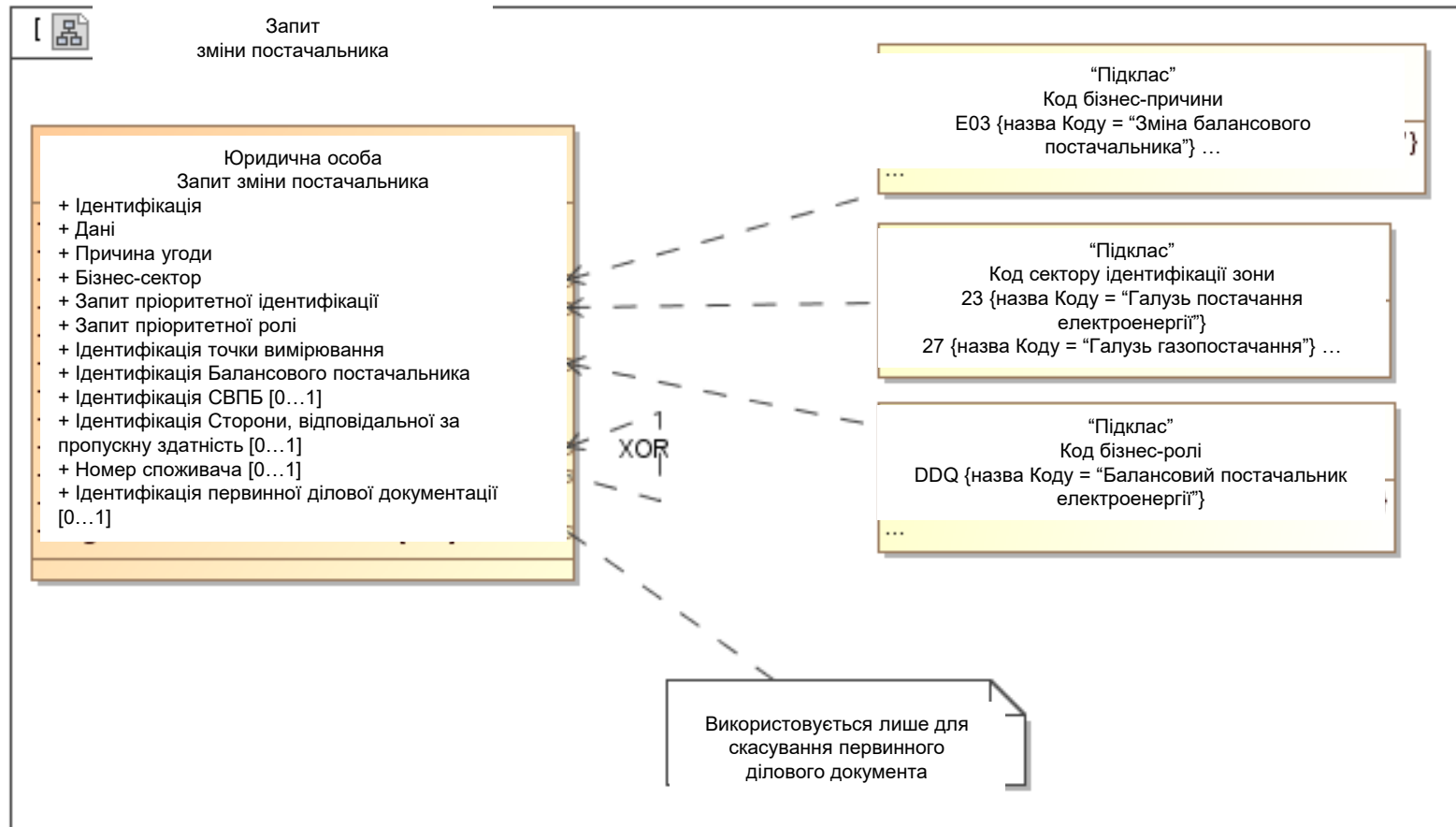




# Запит - Відповідь



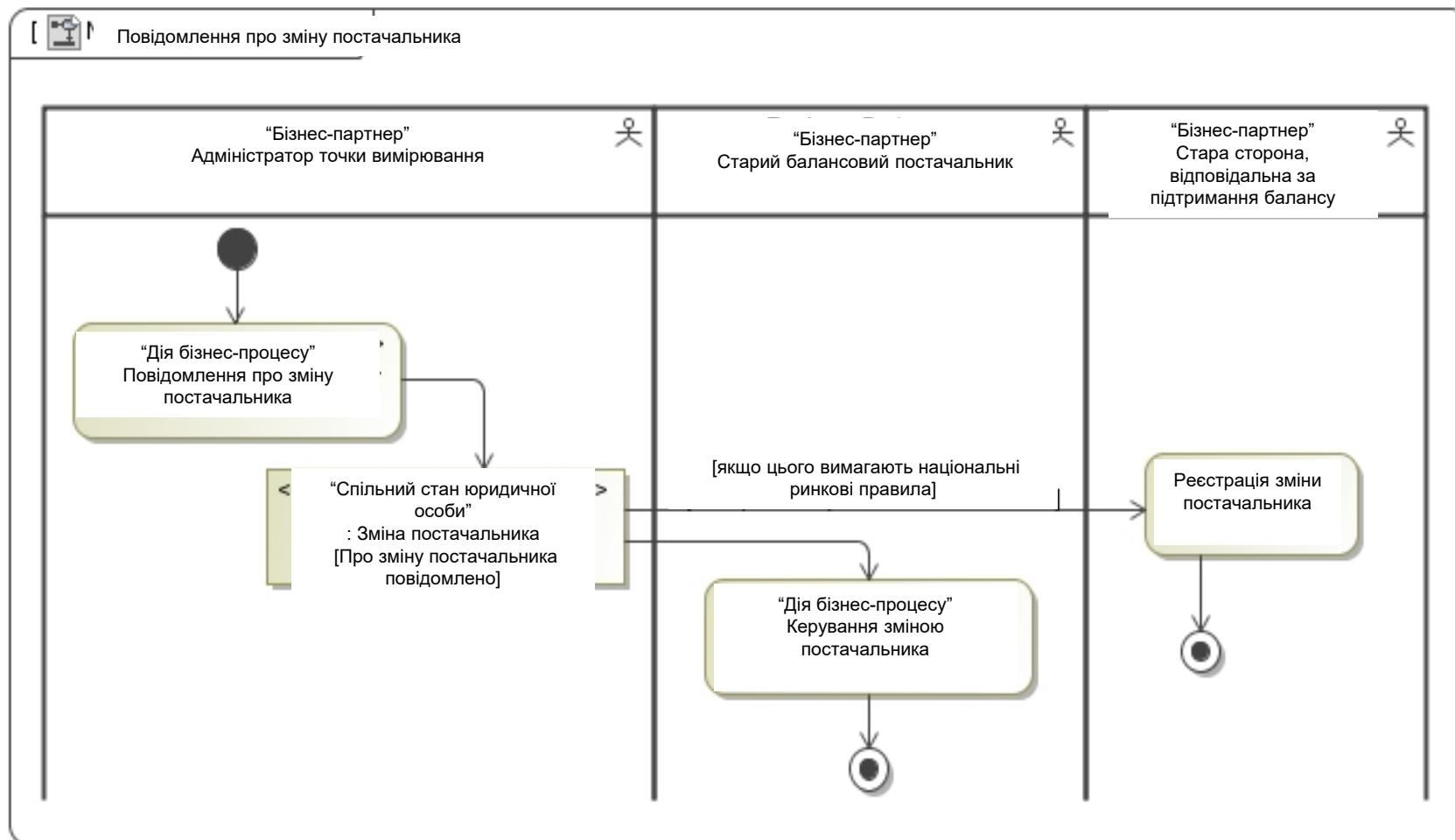
# Запит: дані



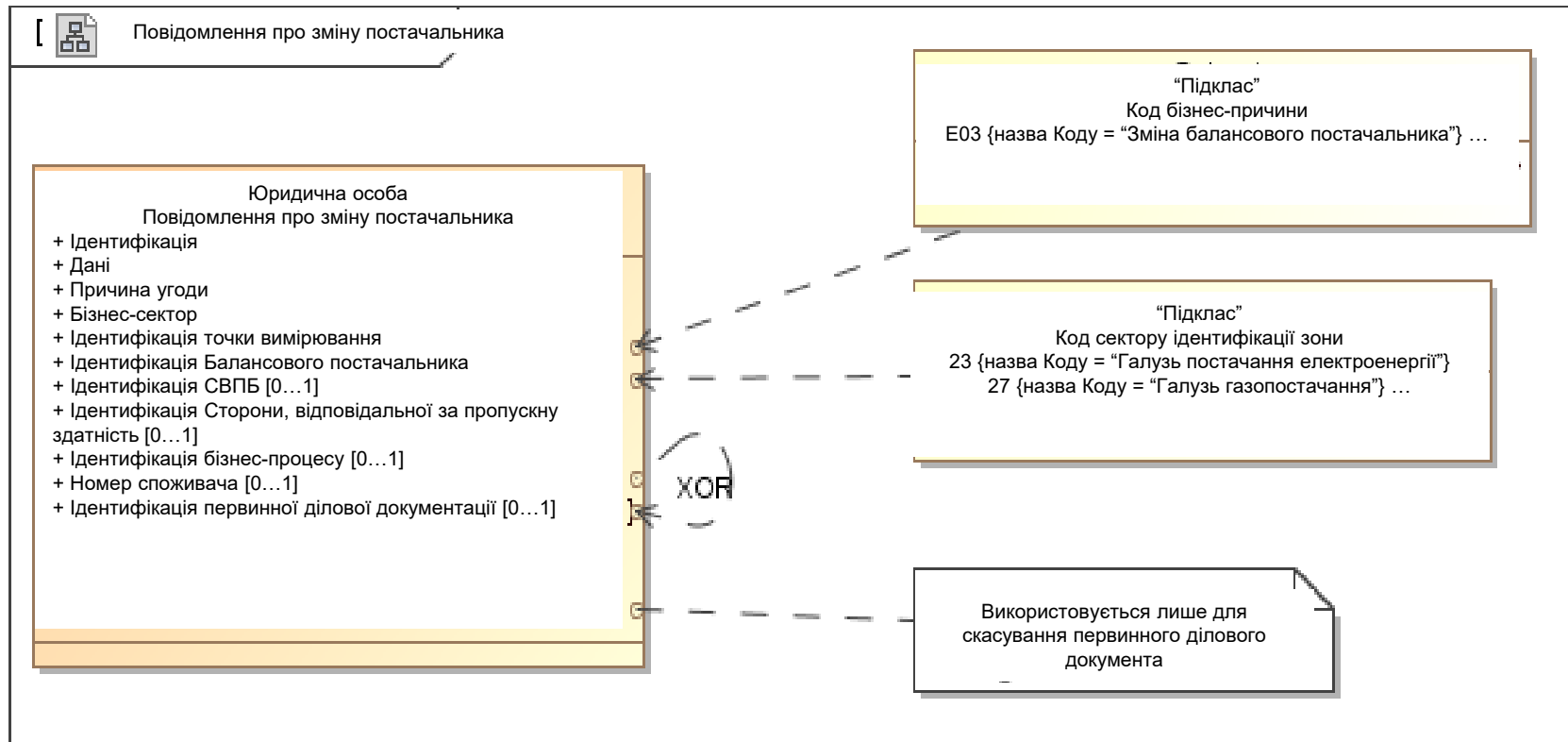
# Повідомлення (старому постачальнику)



# Повідомлення: діяльність



# Повідомлення: дані





**Kees Sparreboom**

**модель ebIX®**

## Методологія моделювання

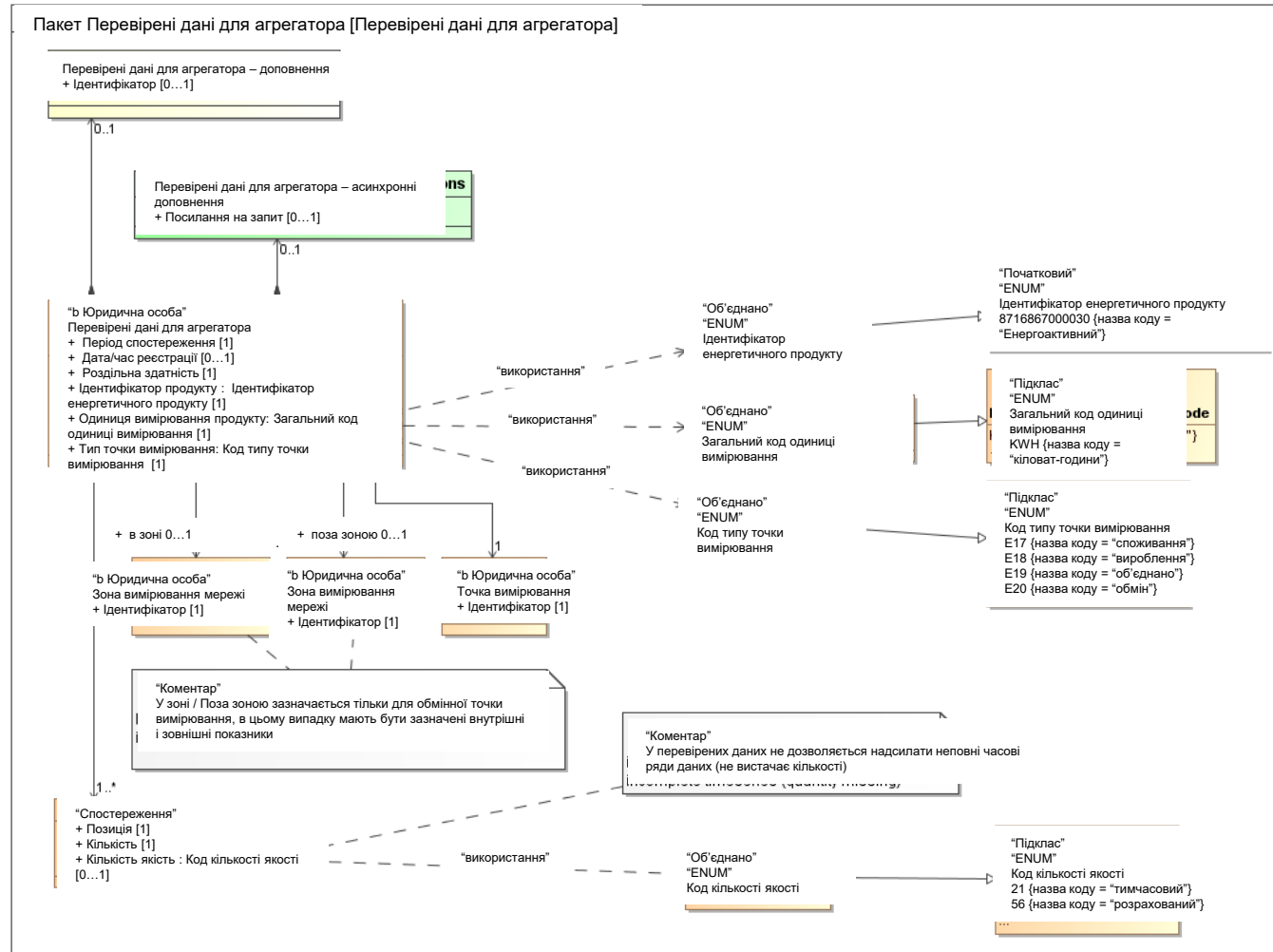
- Специфікації бізнес-вимог для різних процесів, здійснюваних бізнес-представниками
  - У моделі ebIX<sup>®</sup> : Огляд бізнес-вимог
- Ділові інформаційні моделі, створені розробниками для технічних спеціалістів із впровадження
  - У моделі ebIX<sup>®</sup> : Огляд бізнес-інформації
- Формати обміну, такі як XML, похідні від інформаційних моделей

## **ebIX® моделювання – ми дотримуємось...**

- UML-2
- UMM-2
- CCTS 3.0 + UPCC 3.0
- NDR 3.0
- OCL 2.0
- Парадигма архітектури, яка залежить від моделі:  
модель у UML + використання OCL і виведення  
технологічно залежних елементів з моделі UML
- Підтримувані технології:
  - XML (схеми на базі NDR 3.0)
  - EDIFACT (UTILMD і UTILTS, ще не завершені)
  - Веб-служби (ще не розроблені)



# Приклад: Перевірені дані для розрахунку за небаланс для агрегатора даних



## Модель бізнес-інформації (ВІМ)

- ebIX® створює Модель бізнес-інформації на основі Специфікації бізнес-вимог
- Власна модель в UML
- Використовуючи рекомендації UMM-2 щодо Огляду гнучкого графіку організації роботи (процес) і Огляду інформації (дані)
- Два варіанти для обміну даними:
  - Обмін корисною інформацією, що визначено для синхронізованих веб-служб
  - Повна версія документа
- Структура даних: Базові компоненти

Більш детальна інформація:

**[www.ebix.org](http://www.ebix.org)**